



MÜHLEN
QUARTIER



**MEIN BETREUTES-
SERVICEWOHNEN**

IM MÜHLENQUARTIER

www.mein-companero.de



IHRE ANSPRECHPARTNER IM MÜHLENQUARTIER BASSUM

Wir sind für Sie da! Bei Fragen, Wünschen, Ideen und Anliegen können Sie uns gerne kontaktieren. Hierfür dürfen Sie uns anrufen oder besuchen uns während der Bürozeiten in den Räumlichkeiten unseres Pflegedienstes.



ANDREE KNIEF
Quartiersmanagement

*Ansprechpartner für
Mietverträge, Serviceleistungen
und Organisatorisches*

Mühlenweg 14, 27211 Bassum
Tel.: (04241) 80 29 82

wohnen@companero-gruppe.de



NICOLE MOCK
Besichtigungen & Rezeption

*Ansprechpartnerin für
Besichtigungen, Postverkehr
und Organisatorisches*

Mühlenweg 14, 27211 Bassum
Tel.: (04241) 80 29 82

wohnen@companero-gruppe.de



SVEN SCHUMANN
Haustechnik

*Ansprechpartner für kleinere
Reparaturen, Haustechnik und
Hausnotruf*

Mühlenweg 14, 27211 Bassum
Tel.: (04241) 80 29 80

hausnotruf@companero-gruppe.de



SVENJA BRANDT
Pflegedienstleitung

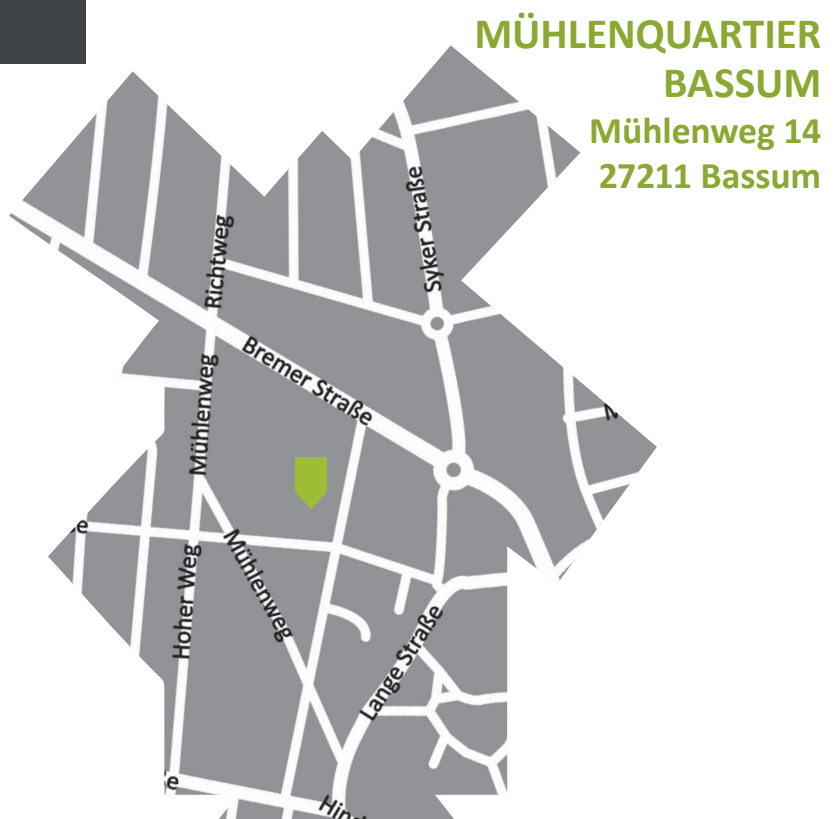
*Ansprechpartnerin für die
Tagespflege und pflegerische
Leistungen im Haus*

Mühlenweg 14, 27211 Bassum
Tel.: (04241) 80 29 80

vw.ambulant@companero-gruppe.de

BÜROZEITEN

Unsere Rezeption ist unter der Woche für Sie besetzt.
Montag - Freitag: 9.00 - 15.00 Uhr





FAQ

WAS IST DAS „MÜHLENQUARTIER BASSUM“?

- Großer Gebäudekomplex mit 41 Mietapartments und großzügigen Gemeinschaftsflächen
- Die 41 Apartments sind in drei Größenkategorien zu beziehen
- Die Gemeinschaftsflächen sind: Gemeinschaftsraum, hausinterne Küche mit Restaurant, Pflegebad, Therapieräume, Raum für Friseur und Fußpflege, einladende Flure
- Pflegedienst „COMPANERO ambulant“ wird vor Ort sein und eine professionelle Versorgung anbieten
- Eine Tagespflege wird vor Ort Betreuung anbieten
- Eine große Auswahl an Leistungen für pflegebedürftige Menschen und deren Angehörigen unter einem Dach
- Soziale Kontakte bleiben erhalten / werden gefördert
- Dieses Servicewohnen bietet ein „Rundum-Sorglos-Paket“ für das Alter

WAS KOSTET EINE WOHNUNG IM „MÜHLENQUARTIER“?

- Preis setzt sich zusammen aus Miete, Nebenkosten und Servicepauschale
- Miete je nach Wohnung inkl. Gemeinschaftsflächen, Nebenkosten nach Verbrauch
- Servicepauschale 250 € für einen Mieter / 125 € für die miteinziehende Person bei einer Zwei-Zimmer-Wohnung. Darin enthalten ist: s. Pkt. Serviceleistungen

WIE SETZEN SICH DIE KOSTEN ZUSAMMEN?

- Hochwertige Ausstattung der Wohnungen und des Hauses
- Große Auswahl an Serviceleistungen vor Ort
- Gestiegene Baukosten durch diverse Krisen und damit einhergehende zeitliche Aufschübe
- Allgemein gestiegene Personalkosten

WAS BEKOMME ICH DAFÜR?

Serviceleistungen

- 24-stündige Rufbereitschaft durch den Pflegedienst
- Notruf innerhalb der Wohnung
- Versorgung mit Zimmerservice bei Erkrankung an 7 Tagen im Jahr
- Einzugsbegleitung und persönliche Betreuung
- Ständige Erreichbarkeit des Pflegedienstes in Notfällen
- Benachrichtigung von Angehörigen und eines Arztes im Krankheitsfall
- Hilfe bei Anträgen und behördlichem Schriftwechsel
- Vermittlung von Pflegehilfsmitteln und Dienstleistungen
- Organisation von Maniküre/Pediküre und Friseur
- Bereitstellen von Hausmeisterdiensten (Handwerker werden extra abgerechnet)
- Müllentsorgung und Briefkastenleerung
- Schließsystem und Schlüsselkarten für Angehörige
- Organisation von Freizeitaktivitäten

Ausstattung im Haus

- Breite Flure zum Rangieren
- Neuste Technik (Server, Telefon, Internet)
- Schließsystem, schlüssellos
- Vollflächige Brandmeldeanlage
- Bewegungsmelder und Indirekte Flurbeleuchtung (dimmt sich mit dem Tagesverlauf)
- Fahrstuhl, auch bis in den Keller
- Wasch- und Trockensalon (Münzautomaten)
- Fußbodenheizung
- Klimaanlage in Gemeinschaftsräumen
- Hochwertige Baumaterialien
- Nutzung der Gemeinschaftsräume
- Pflegebad
- Dachterrasse und Gartenanlage
- Parkplätze am Haus
- Abgeschlossener Abstellraum für Fahrräder, E-Scooter etc.

Ausstattung der Wohnungen

- Pflegebett bei Bedarf
- Optionale Möblierung
- Video-Gegensprechanlage
- Notrufsystem
- Telefon und Internet
- Barrierefreies Bad inklusive Spiegel und Lampe
- Fußbodenheizung
- Einbauküche von Nolte
- Gardinen / Vorhänge
- Lampen
- Sideboard
- Vinylboden
- Extra breite Türen
- Elektrische Rollläden
- Balkon oder Terrasse
- Abstellraum im Keller

Leistungen gegen Aufpreis / Zusatzleistungen

- Menüs aus der hauseigenen Küche
- Getränkepakete mit Lieferservice in die Wohnung
- Therapiemaßnahmen, Friseur, Fußpflege im Haus
- Pflegeleistungen und Tagespflege (Bei pflegerischem Bedarf und Vorhandensein eines Pflegegrades wird dieser von den Pflegekassen übernommen)

WO KANN ICH HILFE BEANTRAGEN?

- **Hilfe zur Pflege**
- Antrag ist beim Landkreis Diepholz zu stellen
- Antrag wird zugesandt, ist durch Pflegefach- oder Hilfskraft auszufüllen
- Wir können nur unterstützend tätig werden / beim Ausfüllen helfen (Vollmachten!)



UNSERE KERNWERTE

Für eine starke Unternehmensstruktur des „Mühlenquartiers Bassum“ und dem „Wohnen mit Service“

UNSERE KERNWERTE SIND:

- 1 Qualität:** Wir streben nach kontinuierlicher Verbesserung und höchster Qualität in allem was wir tun, um unseren Bewohnern und Kunden ein erstklassiges Wohn- und Serviceerlebnis zu bieten.
- 2 Gemeinschaft:** Wir fördern ein Gefühl der Gemeinschaft und des Zusammenhalts innerhalb des Mühlenquartiers, um ein unterstützendes und soziales Umfeld zu schaffen.
- 3 Nachhaltigkeit:** Wir setzen uns für umweltfreundliche Praktiken ein, um eine nachhaltige, verantwortungsbewusste Entwicklung des Wohnquartiers zu gewährleisten.
- 4 Vertrauen:** Wir legen großen Wert auf Vertrauen und Transparenz in unseren Beziehungen zu Kunden, Mitarbeitern und Partnern.
- 5 Innovation:** Wir streben nach kontinuierlicher Verbesserung und Innovation, um unseren Bewohnern modernste Wohn- und Serviceleistungen bieten zu können.
- 6 Respekt:** Wir behandeln jeden Einzelnen mit Respekt und Wertschätzung, unabhängig von Alter, Herkunft oder Hintergrund.
- 7 Kundenorientierung:** Wir stellen die Bedürfnisse und Wünsche unserer Kunden in den Mittelpunkt und streben danach, ihre Erwartungen zu übertreffen.
- 8 Integrität:** Wir handeln stets integer und ethisch, um das Vertrauen unserer Kunden und Mitarbeiter zu verdienen und zu erhalten.

Diese Werte bilden das Fundament für eine starke Unternehmenskultur im Mühlenquartier, die auf Qualität, Gemeinschaft, Nachhaltigkeit, Respekt, Kundenorientierung und Integrität basiert.

DAS ERDGESCHOSS IM MÜHLENQUARTIER

DAS ERDGESCHOSS IM SERVICEWOHNEN DES MÜHLENQUARTIERS BASSUM BIETET SIEBEN APARTMENTS UND EINE REIHE VON KOMFORTABLEN LEISTUNGEN.



DAS FINDEN SIE IM ERDGESCHOSS

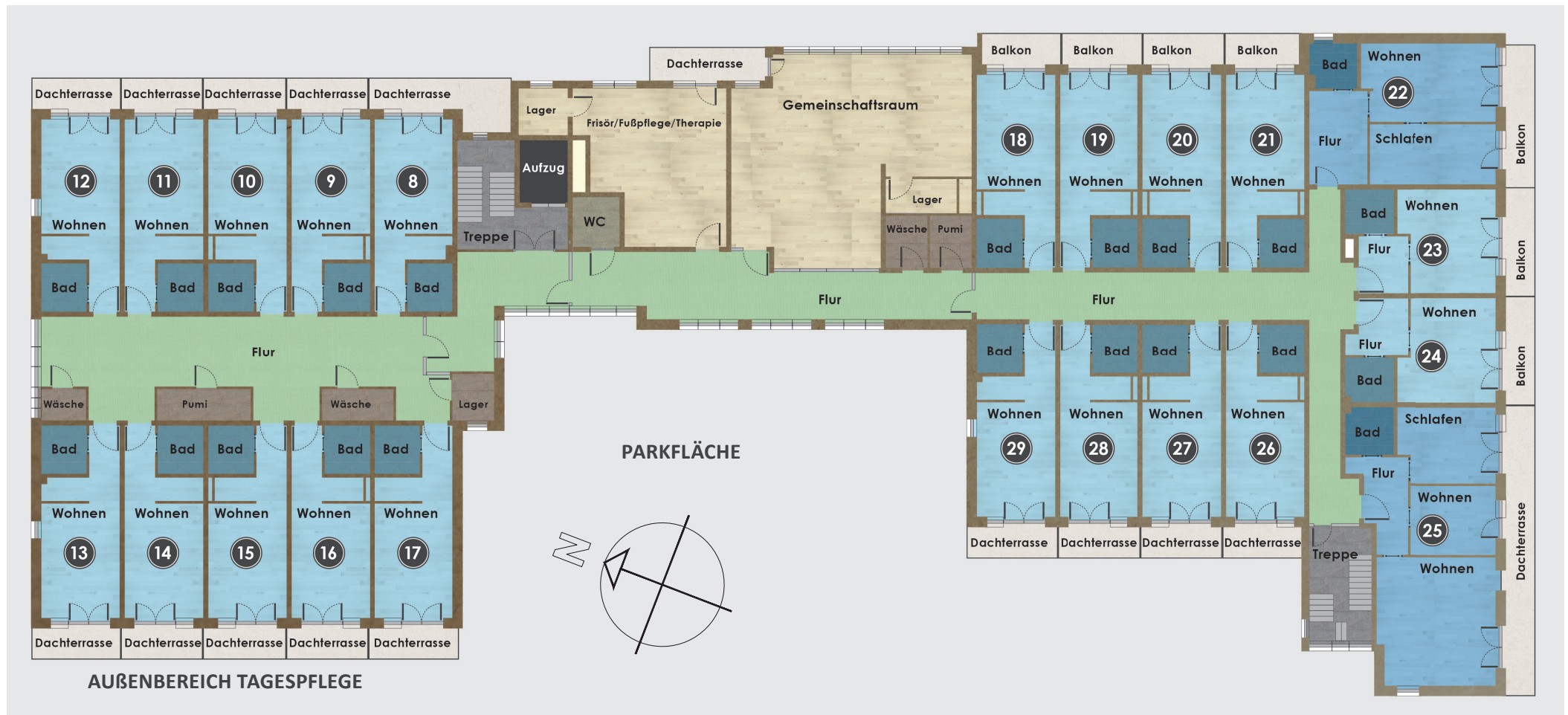
- | | | |
|-----------------|------------------|------------------------|
| 7. Apartments ✓ | Restaurant ✓ | Fahrradraum/E-Mobile ✓ |
| Tagespflege ✓ | Gästewohnungen ✓ | Küchenbereich ✓ |
| Pflegedienst ✓ | Gäste-WC ✓ | |

LEGENDE

MIKROAPARTMENT		PFLLEGEDIENST	
SUITE-APARTMENT		RESTAURANT	
GÄSTEWOHNUNG		KÜCHE/LAGER/HW	
		TAGESPFLEGE	

DAS OBERGESCHOSS IM MÜHLENQUARTIER

DAS OBERGESCHOSS IM SERVICEWOHNEN DES MÜHLENQUARTIERS BASSUM BIETET 22 APARTMENTS UND MULTIFUNKTIONALE RÄUME.



DAS FINDEN SIE IM OBERGESCHOSS

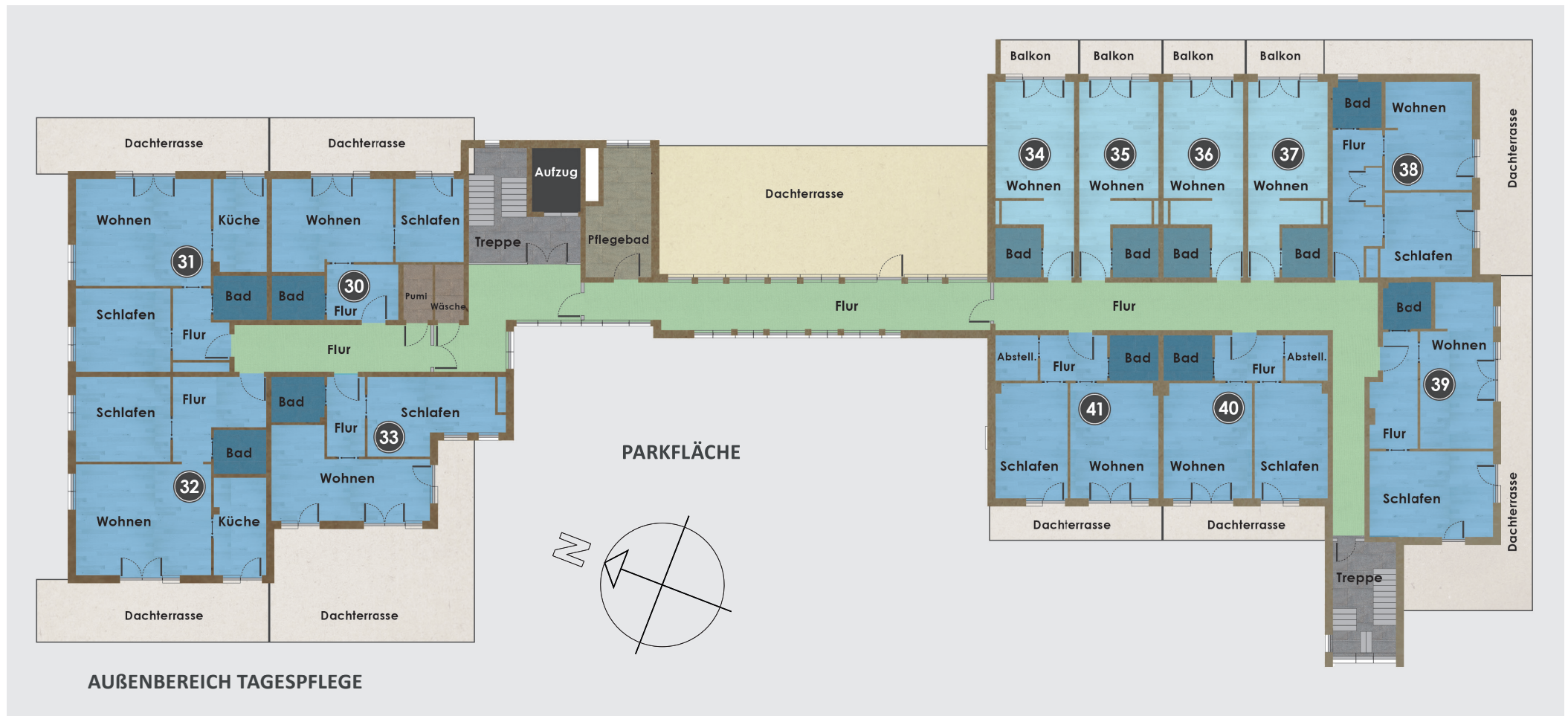
- 22. Apartments ✓
- Gemeinschaftsraum ✓
- Frisör ✓
- Fußpflege ✓
- Therapieraum ✓
- Gäste-WC ✓

LEGENDE

MIKROAPARTMENT		GEMEINSCHAFTS- & FUNKTIONSRÄUME	
SUITE-APARTMENT		KÜCHE/LAGER/HW	

DAS STAFFELGESCHOSS IM MÜHLENQUARTIER

DAS STAFFELGESCHOSS IM SERVICEWOHNEN DES MÜHLENQUARTIERS BASSUM BIETET 12 APARTMENTS UND EINE DACHTERRASSE MIT WUNDERBARER AUSSICHT.



DAS FINDEN SIE IM STAFFELGESCHOSS

- 12. Apartments ✓
- Dachterrasse ✓
- Pflegebad ✓

LEGENDE

MIKROAPARTMENT

SUITE-APARTMENT

DACHTERRASSE

KÜCHE/LAGER/HW

DAS MIKROAPARTMENT

WOHLFÜHLATMOSPHÄRE FÜR EINE PERSON

MUSTERBEISPIEL

MIKROAPARTMENT FÜR EINEN EINZELMIETER, PFLEGEGRAD IST VORHANDEN



MIKROAPARTMENT GRÖßENKATEGORIE I (WE 2)

Wohnen / Küche	ca.	20,0m ²
Bad	ca.	4,8m ²
Flur	ca.	7,2m ²
Terrasse 50%	ca.	6,0m ²
<hr/>		
Wohnfläche gesamt	ca.	35,0m ²
<hr/>		
Gemeinschaftsfläche	ca.	9,6m ²
Gesamte Nutzfläche	ca.	44,6m²

WOHNEN

+ Kaltmiete für die Wohnung
+ Nebenkosten*

SERVICEPAUSCHALE

+ Pauschale für eine Person
(Pflegegrad ist vorhanden)

PFLEGE GELD

- Abzüglich verwendbares
Pflegegeld je nach Pflegegrad

TAGESPFLEGE & LEISTUNGEN

+ in Anspruch genommene Service-
oder Pflegeleistungen

IHR MONATLICHES „RUNDUM-SORGLOS-PAKET“



MIKROAPARTMENT | GRÖßENKATEGORIE I | WOHNUNG 2 | Maßstab 1:100

DAS APARTMENT MIT ZWEI ZIMMERN

MODERNE RÄUME FÜR SENIORENGERECHTES LEBEN

MUSTERBEISPIEL

SUITE-APARTMENT DER GRÖßENKATEGORIE II FÜR EINEN EINZELMIETER, PFLEGEGRAD IST VORHANDEN



SUITE-APARTMENT GRÖßENKATEGORIE II (WE 22)

Wohnen / Küche	ca.	23,1m ²
Schlafen	ca.	16,8m ²
Bad	ca.	5,0m ²
Flur	ca.	12,2m ²
Terrasse 50%	ca.	9,8m ²
<hr/>		
Wohnfläche gesamt	ca.	62,0m ²
<hr/>		
Gemeinschaftsfläche	ca.	9,6m ²
Gesamte Nutzfläche	ca.	71,6m²

WOHNEN

+ Kaltmiete für die Wohnung
+ Nebenkosten*

SERVICEPAUSCHALE

+ Pauschale für eine Person
(Pflegegrad ist vorhanden)

PFLEGEGELD

- Abzüglich verwendbares
Pflegegeld je nach Pflegegrad

TAGESPFLEGE & LEISTUNGEN

+ in Anspruch genommene Service-
oder Pflegeleistungen

IHR MONATLICHES „RUNDUM-SORGLOS-PAKET“



2-ZIMMER-APARTMENT | GRÖßENKATEGORIE II | WOHNUNG 22 | Maßstab 1:100

DAS SUITE-APARTMENT MIT KLASSE

EXKLUSIVES WOHNEN MIT GESTALTUNGSRAUM

MUSTERBEISPIEL

SUITE-APARTMENT DER GRÖßENKATEGORIE III FÜR ZWEI MIETER, PFLEGEGRAD IST BEI EINER PERSON VORHANDEN



SUITE-APARTMENT GRÖßENKATEGORIE III (WE 32)

Wohnen / Küche	ca.	44,1m ²
Schlafen	ca.	17,4m ²
Bad	ca.	4,9m ²
Flur	ca.	13,0m ²
Terrasse 50%	ca.	31,2m ²
<hr/>		
Wohnfläche gesamt	ca.	95,0m ²
<hr/>		
Gemeinschaftsfläche	ca.	9,6m ²
Gesamte Nutzfläche	ca.	104,6m²

WOHNEN

+ Kaltmiete für die Wohnung
+ Nebenkosten*

SERVICEPAUSCHALE

+ Pauschale für zwei Personen
(Pflegegrad ist bei einem vorhanden)

PFLEGEGELD

- Abzüglich verwendbares
Pflegegeld je nach Pflegegrad

TAGESPFLEGE & LEISTUNGEN

+ in Anspruch genommene Service-
oder Pflegeleistungen

IHR MONATLICHES „RUNDUM-SORGLOS-PAKET“



SUITE-APARTMENT | GRÖßENKATEGORIE III | WOHNUNG 32 | Maßstab 1:150

IHRE GRUNDLEISTUNG

IM SERVICEWOHNEN DES MÜHLENQUARTIERS BASSUM

Als Mieterin oder Mieter im Servicewohnen steht Ihnen eine Reihe an Grundleistungen zur Verfügung. Diese sind durch die Servicepauschale abgedeckt, die Sie und ggf. Ihre Partnerin / Ihr Partner monatlich an uns entrichten. Bei Fragen oder Unstimmigkeiten sprechen Sie uns gerne an!

GRUNDLEISTUNGEN

- ▶ Zeitnahe und unmittelbare Hilfe im Notfall durch eine Tag und Nacht besetzte Notrufzentrale, die von der Wohnung aus betätigt werden kann. Die Rufanlage sichert im Notfall rund um die Uhr schnellstmögliche Hilfe durch Hilfs- und Pflegekräfte eines Pflegedienstes oder eines Angehörigen.
- ▶ Versorgung mit Zimmerservice (Mahlzeiten) bei vorübergehender Erkrankung an 7 Tagen im Jahr.
- ▶ Einzugsbegleitung und anschließende persönliche Betreuung durch den Quartiersmanager von Montag bis Freitag.
- ▶ Regelmäßige Ansprechbarkeit der Mitarbeiter*innen des Pflegedienstes „Companero ambulante“ von Montag bis Freitag (Hausbesuche, Sprechstunde).
- ▶ Informationen über mögliche Dienstleistungen und Dienste, die Sie mit Ihrem Pflegegrad in Anspruch nehmen könnten (z.B. Häusliche Krankenpflege, Häusliche Pflege, tagespflegerische Betreuung, Krankengymnasten, Sprachtherapeuten, Frisör, Fußpflege, Medikamentenzustellung, Lebensmittelservice, usw.).
- ▶ Hilfe bei Erst-Anträgen und/oder behördlichem Schriftwechsel.
- ▶ Auf Wunsch werden Ärzte und Angehörige benachrichtigt und eine enge Zusammenarbeit angestrebt.
- ▶ Auf Wunsch kann die Beratung von Angehörigen erfolgen.
- ▶ Beratung in der Wohnraumgestaltung und Unterstützung für die Anpassung an sich ändernde Lebenssituationen (z.B.: Beseitigung von Gefahrenquellen, Verbesserung der Raumnutzung und Ausstattung, Einsatz von Hilfsmitteln, Finanzierungsfragen).
- ▶ Organisation von kulturellen Angeboten und Freizeitaktivitäten - wie z.B. kontaktfördernde Aktivitäten, Feste, Ausflüge, Veranstaltungen, sowie Informationen über Angebote anderer Anbieter.
- ▶ Bereitstellung von Hausmeisterdiensten beim Ein- oder Auszug und regelmäßige Müllentsorgung, sowie auf Wunsch Briefkastenentleerung (3x wöchentlich).

ABWECHSLUNG IM ALLTAG

DAS WIRD DIE TAGESPFLEGE IM MÜHLENQUARTIER BIETEN

ERÖFFNUNG DEMNÄCHST!

Ein zukünftiges Herzstück im „Mühlenquartier Bassum“ ist die ganzjährig geöffnete und ansprechend gestaltete Tagespflege, die mit ihren großzügigen Räumen täglich bis zu 20 Gästen Platz bieten wird. Durch erfahrene Betreuungskräfte wird in der Tagespflege für ein abwechslungsreiches Programm und einen strukturierten Ablauf gesorgt. Neben gemeinsamen Kochen, Gymnastik oder Spielenachmittagen wird unsere Tagespflege ein umfangreiches Leistungsangebot anbieten, das durch unseren hauseigenen Fahrdienst allen Interessierten aus Bassum und der Region offen steht.



FÜR SIE GEÖFFNET

Die Tagespflege von COMPANERO ist Montags bis Freitags von 8.00 bis 17.00 Uhr, für bis zu 20 Gäste geöffnet.



HAUSEIGENE KÜCHE

Ein professionelles Küchenteam sorgt für eine abwechslungsreiche Versorgung mit der Möglichkeit zum gemeinsamen Kochen.



BETREUUNG & FREIZEIT

Abwechslungsreiche und individuelle Gruppenaktivitäten, um soziale Kontakte und die eigenen Fähigkeiten zu fördern.



RÜCKZUGSMÖGLICHKEITEN

Ruheräume mit Liegemöglichkeiten und Relaxsessel im Gemeinschaftsbereich, die von den Gästen genutzt werden können.



GARTEN & TERRASSE

Großzügiger Außenbereich mit gemütlicher Sitz- und Grillgelegenheit und der Möglichkeit die Betreuung im Freien stattfinden zu lassen.



FAHRSERVICE

Hauseigener Fahrdienst für Besucher aus der Stadt Bassum. Die Anwohner des Mühlenquartiers werden fußläufig abgeholt.



ANSPRECHPARTNERIN

FÜR DIE TAGESPFLEGE

SVENJA BRANDT

Pflegedienstleiterin
COMPANERO ambulant

Mühlenweg 14, 27211 Bassum
Tel.: (04241) 80 29 80
vw.ambulant@companero-gruppe.de
www.mein-companero.de